

Japan and the World: The Continent and Japan's First Economic Miracle

Mikael Adolphson

Keidanren Professor Inaugural Lecture 21 October, 2016

Faculty of Asian and Middle Eastern Studies



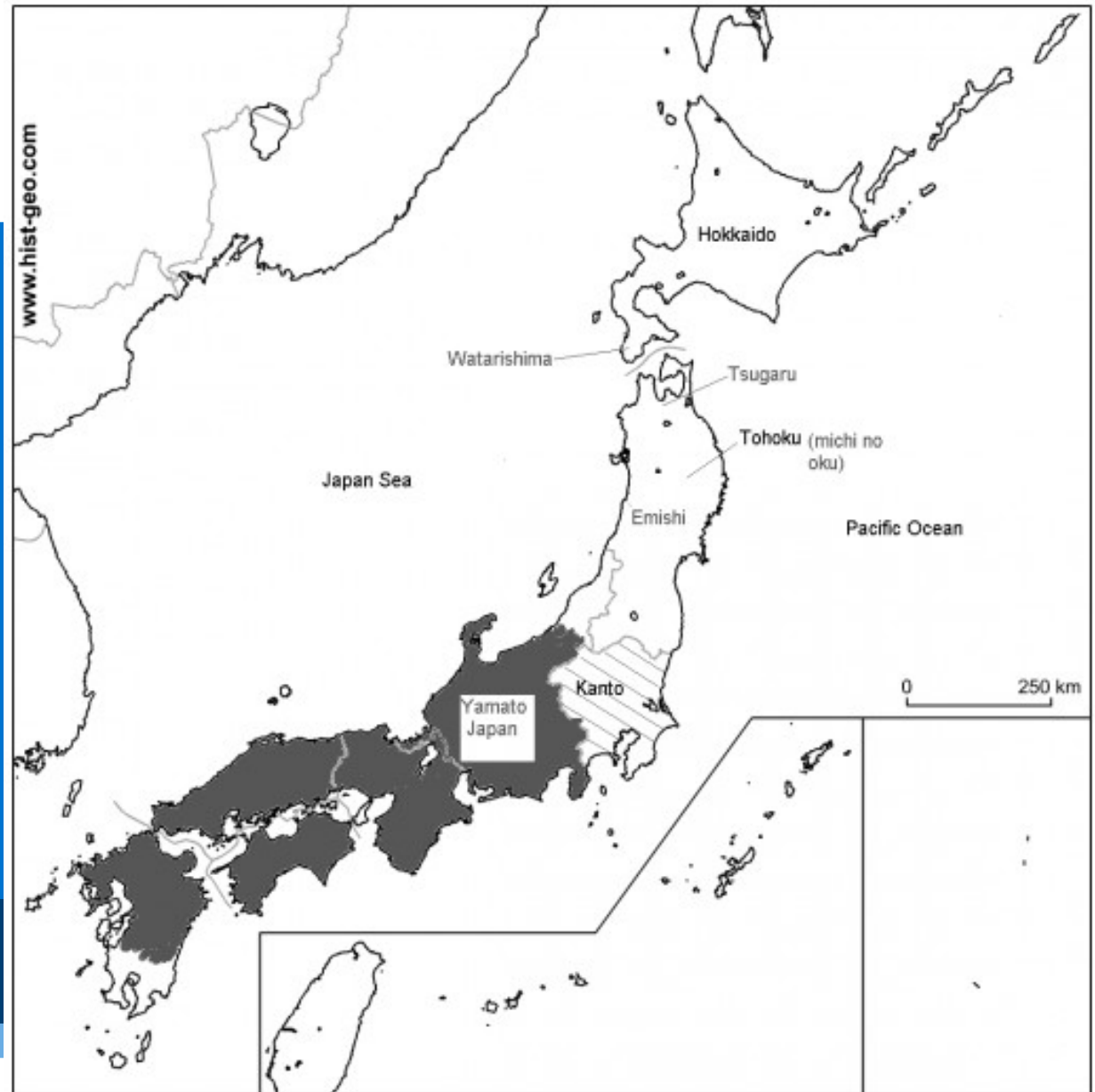
- ***Kamakura shogunate 1185-1333***
- ***Ashikaga shogunate 1336-1573***
- ***Tokugawa shogunate 1600-1868***

- **Japan's “Early Medieval Age”**
ca. 1100-1400
 - **Pluralization of power**
 - **Monetization of the economy**



UNIVERSITY OF
CAMBRIDGE

State-Building in Early Japan (6-7C)





The Twelve Imperial Coins



万年通宝 (760年)
1枚で和同開珎10枚(779年からは1枚)と等価。



神功開宝 (765年)
1枚で万年通宝1枚と等価。
779年には和同開珎1枚とも等価となる。



隆平永宝 (796年)
1枚で旧貨(和同開珎・万年通宝・神功開宝)10枚と等価。



富寿神宝 (818年)
1枚で隆平永宝10枚と等価。



承和昌宝 (835年)
1枚で富寿神宝10枚と等価。



長年大宝 (848年)
1枚で承和昌宝10枚と等価。



饒益神宝 (859年)
1枚で長年大宝10枚と等価。



貞観永宝 (870年)
1枚で饒益神宝10枚と等価。



寛平大宝 (890年)
1枚で貞観永宝10枚と等価。



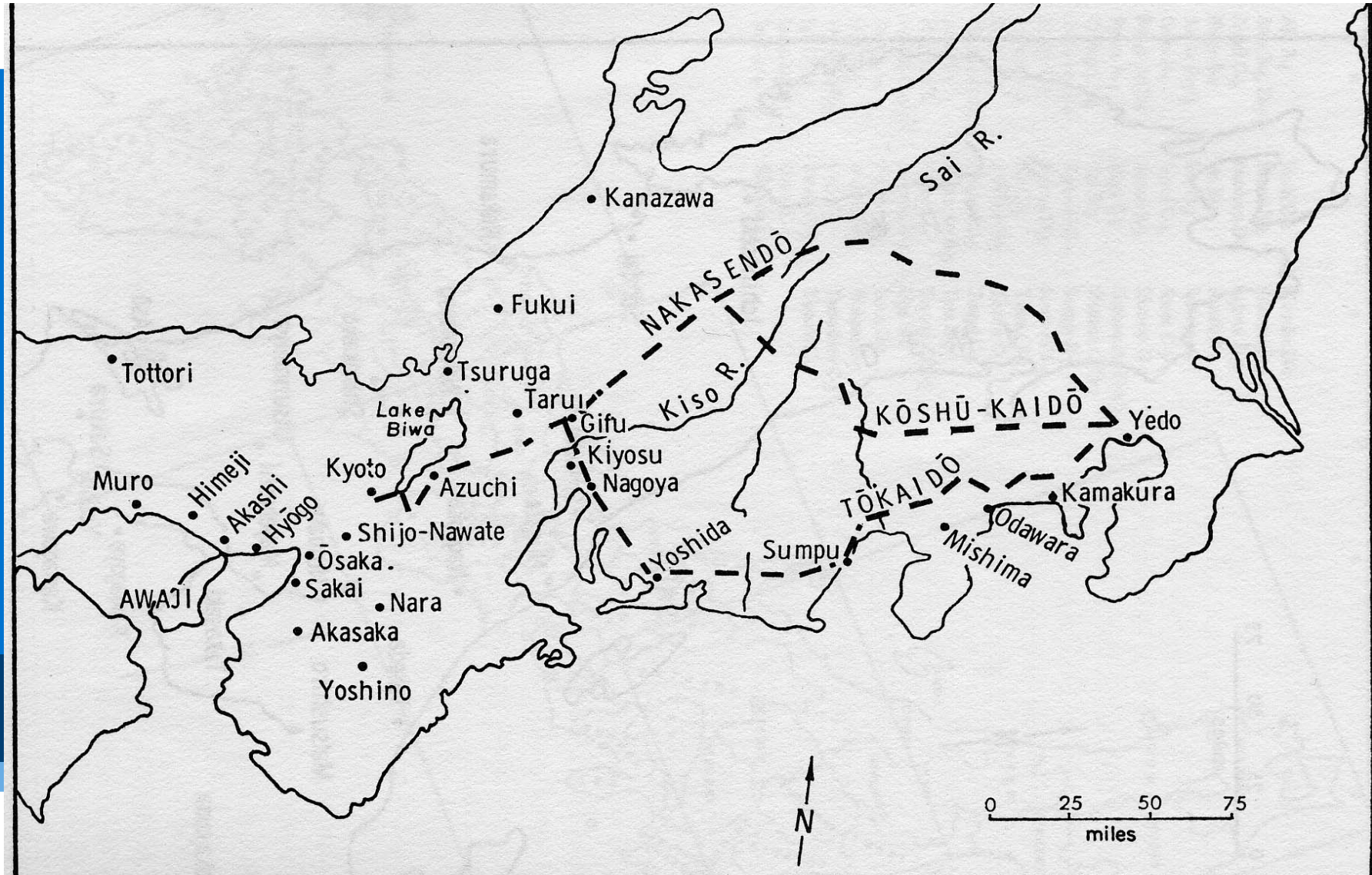
延喜通宝 (907年)
1枚で寛平大宝10枚と等価。



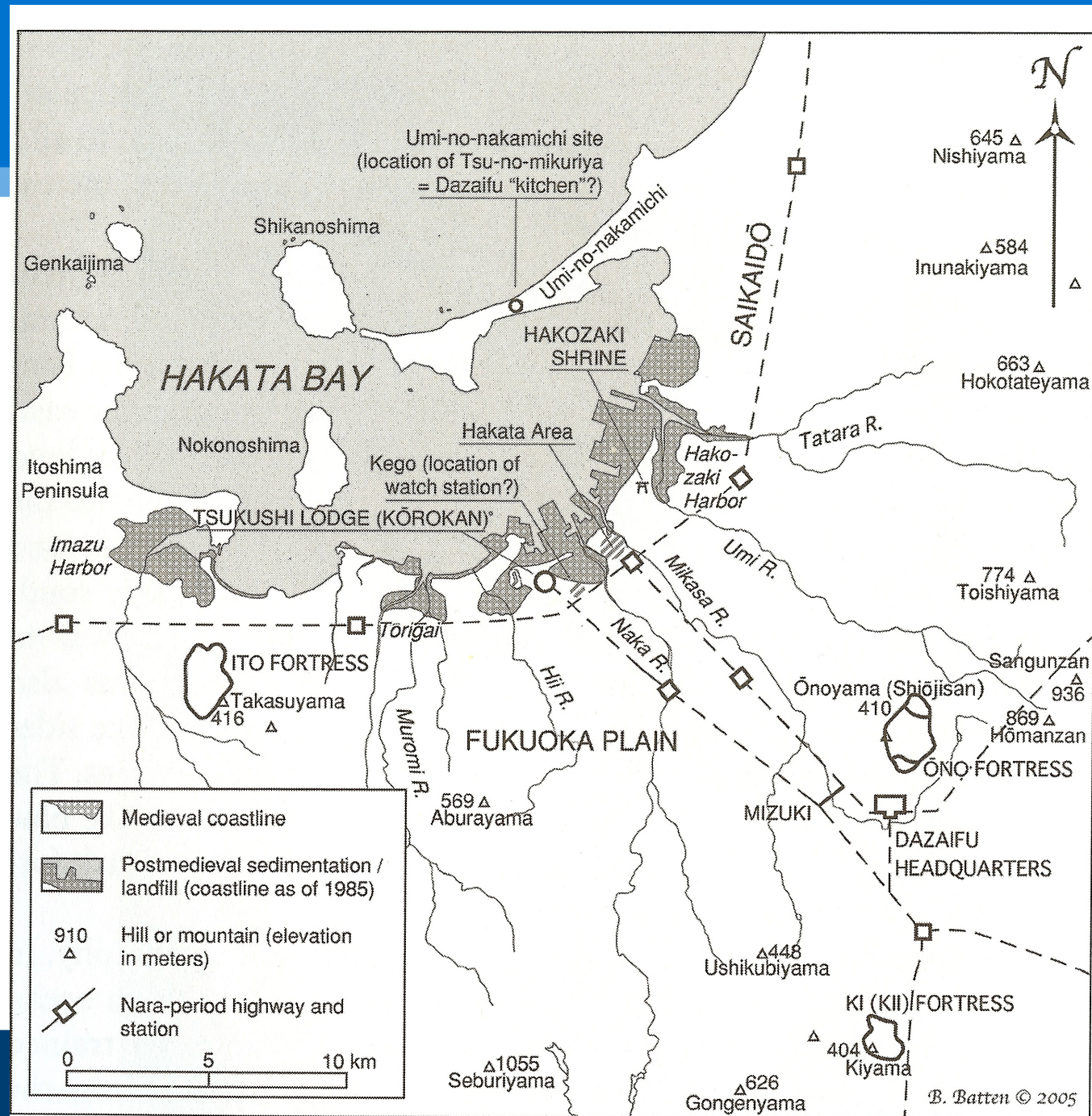
乾元大宝 (958年)
1枚で延喜通宝10枚と等価。最後の朝廷発行貨幣。

皇朝十二銭

Sakai

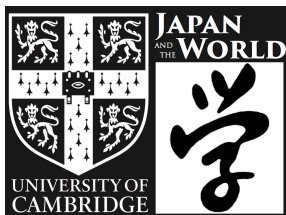


Hakata

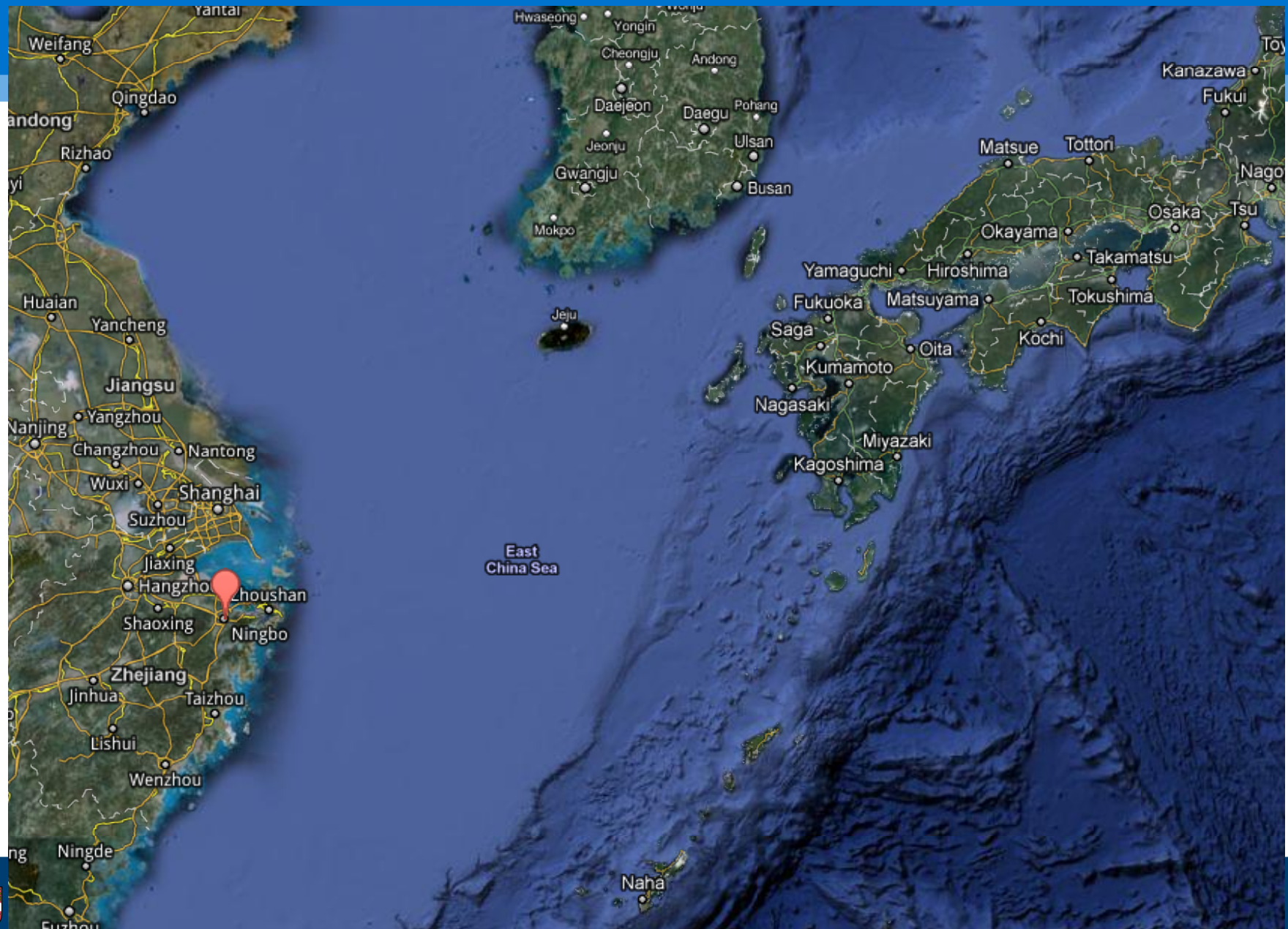




Fukuoka City Historical Museum



Across the Ocean



Sutra containers 経筒



Mappō 末法

Kamakura Daibutsu



Sulfur

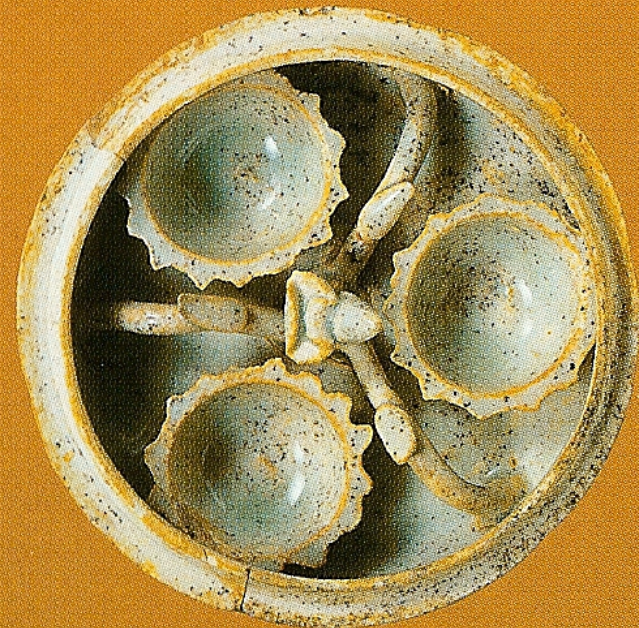


lōjima
硫黄島

Taira no Kiyomori (1118-1181) 平清盛



天目茶碗 (“Heaven’s Eye
bowl”) from Jizhou (吉州)
Jiangxi Province



2012 NHK *Taiga* drama



Hakata Traders





Japan and the World: a Japan Centre for Global Research.

- *Vision: An intellectual and physical space for inter-disciplinary and global research that engages researchers and scholarship from Japan across all academic disciplines.*
- *Mission:*
 - To stimulate and support the inclusion of Japan-related research and creative activities in the full range of academic disciplines.
 - To bring scholars, students professionals from any field *from* Japan to engage with Cambridge counterparts in innovative research and dialogue.
 - To create a venue where research *on* Japan can be brought into broader discussions in the disciplines, academia in general and broader policy-discussions.